

INSTRUMENTERING TIL SPILDEVAND OG KLOAK

Størst mulig datasikkerhed og højt serviceniveau

WWW.AQUASENSE.DK INFO@AQUASENSE.DK TLF: +45 42 42 50 30

TLF: +45 42 42 50 30



Aquasense
we make better sense

OM AQUASENSE

Hos Aquasense har vi flere års erfaring med at rådgive i instrumentering inden for vandtransport og -behandling.

Vi har erfaring med alle typer af opgaver og samarbejder med en række af forskellige leverandører, for at kunne opfylde vores mission med at kunne bringe de bedste produkter fra de bedste producenter til det danske marked.

Derfor er vi stolte af, at være leverandøruafhængige og på den måde kan vi fokusere 100% på opgaveløsningen for vores kunder. Løsninger, pris og kvalitet der altid er nøjagtigt afstemt til dit behov.

Vi leverer alt fra rådgivning og komponenter til komplette løsninger og turnkey projekter. Vi tilbyder også servicekontrakter, installation, udlejning, dataopsamling- og præsentation så du altid er i trykke hænder.

Vi er sammen med vores kunder med til at sikre fremtidens vandmiljø og derfor vægter vi at alle vores salgssingeniører og serviceteknikkere har den rigtige viden. Vi ansætter medarbejder der kan og vil være med til at løse din opgave. Vi vil være det bedste inden for vores felt. For os betyder det, at vi sikre at vores medarbejdere har den rigtige baggrund for at kunne forstå dig som kunde. Yderligere gennemgår alle vores folk løbende grundig uddannelse og praktisk læring, så at alle dele har den rigtige forståelse af hvordan opnås det perfekte miks imellem

pris og kvalitet. Derfor har vi også viden og fleksibiliteten til at kunne udvikle projekter sammen med dig der hvor standardløsningen ikke er tilstrækkelig, men med fokus på enkelthed og løsningsorientering.

Vi vil på den måde være med til at sikre, at vi alle har:

- Sikkert drikkevand
- Sikker spildevandstransport
- Optimal spildevandsrensning
- Viden til tilstandene i vandløb, åer, søer og det maritime miljø.
- Et stærkt beslutningsgrundlag

Vi vil være din fortrukne partner når det kommer til instrumentering, dataopsamling og datapræsentation. Vi hjælper dig med at træffe det valg der giver mening for dig!

I brochure finder du nogle udvalgte produkter der specifikt passer til spildevand og kloak. Vores komplette produktprogram ligger på vores hjemmeside www.aquasense.dk.

Vi er altid klar til at rådgive og hjælpe dig

Tlf.: **42 42 50 30**

Mail: **info@aquasense.dk**



INDHOLDSFORTEGNELSE

Om Aquasense	2	Online instrumenter	24
Niveau	4	Digitale sensorer	26
Niveau kontinuerligt	4	Analysator	27
Niveau switche	6	(nitrat, ammonium, fosfat, BOD, COD)	
Radar Nineaumåling	7	Feltinstrumenter	28
Niveau styring	7	Dataloggere	30
Pumpestyringer	8	Meteorologi	32
Simpel pumpestyring	8	Regnmålere	32
Avanceret pumpestyring	9	Gasdetektering	34
Pumpestyring med modem og farveskærm	10	Gasflowmålere	34
Motorværn med niveau styring	10	Gasdetektører	35
Flowmåling	11	Aquasense servicecenter	36
Flow Switch	11	Service og vedligehold	36
Stationær flowmåling		Om Aquasense service	36
- Fuldt løbende rørsystemer	12	De bedste folk til jobbet	36
- Magnetisk - Fuldt løbende rørsystemer	13	Serviceaftaler	36
Bærbar flowmåling		Flowmåling som service	37
- Fuldt løbende rørsystemer	14	Leje af udstyr	38
Stationær flowmåling		Hovedleverandører	39
- Delvist fyldte rør og åbne kanaler	15		
Transportabel flowmåling - Åbne kanaler	18		
Prøveoptagere	20		
Kølede prøveoptagere	22		

LEJE AF UDS TYR OG SERVICE

Aquasense tilbyder service, vedligehold og leje af udstyr, læs mere på side 36-38

NIVEAU

PRÆCIS OG PÅLIDELIG NIVEAUMÅLING

Niveaumåling har mange facetter. For at kunne sikre det rigtige instrument til niveaumåling bør du gøre dig flere overvejelser i forbindelse med valget.

- Er det åben eller lukket kanal?
- Er det i en tank, brønd eller noget andet?
- Ønsker du niveaumåling der har direkte eller indirekte medieberøring, skal din måler være i vandet eller over vandet?
- Er der mulighed for påvirkningsfaktorer?

Det kan være:

- Mediets temperatur eller temperaturen i omgivelserne
- Ændringer i densitet, kan væsken ændre tykkelse
- Kemikalie påvirkning, bruges der kemikalier i forbindelse med rengøring af anlægget eller tilføjes de i forbindelse med processer i behandlingen
- Og andre faktorer

Vi kender til de forskellige problemstillinger og opmærksomhedspunkter ved niveaumåling og ønsker at hjælpe dig med at finde den løsning der giver bedst mening for dig.



NIVEAU KONTINUERLIGT

Hydrostatiske niveautransmittere

STS fra Schweiz leverer et omfattende udvalg af tryktransmittere, der er specielt designet til langsigtet overvågning af grundvand og spildevand. Kevlar forstærket kabel, titanium konstruktion, ballastvægte, dataloggere mv. sikrer mange installationsmulighederne. Eksempler på applikationer omfatter:

- Brønde
- Tanke
- Søer
- Reservoarer
- Borehuller



MTM/N 10
ATM.ECO/N
ATM/K/N

Ultralyds niveautransmitter med display

Pulsars IMP er en serie af kompakte berøringssvarende ultralydsniveaumålere med mulighed for visning af ekko profiler via selvstændigt display. Programmeringen er enkel og foregår via indbygget tastatur eller brug af Pulsars eget software, der lader dig programmere instrumentet, se og downloade ekko profiler og parametre via bærbar. Ultralyds niveau målerne har en spredning på under 6°, og med adaptiv selv lærefunktion, kan den indsættes selv i applikationer hvor der er mange potentielle falske ekkoer fra pumper, stiger, rør o.l.



Pulsar IMP

DUET

Ultralyds niveaumåling, uden kontakt til mediet
Pulsar DUET er en unik og patenteret ultralyd niveautransmitter måling. De to ultralydsniveautransmittere er placeret i hver sin højde, og skyder samtidigt mod væskeoverfladen, og da afstanden mellem de to niveautransmittere er kendt, kan systemet kompensere fuldstændigt for ændringer i luftens massefylde og temperatur, og der fås en meget nøjagtig og stabil niveaumåling. Den mest nøjagtige åbenkanalflowmåler i verden.



Pulsar DUET

Ultralyd niveautransmitter - IP68

Pulsars dB/dBi produkt række af loopforsynede, intelligente berørings frie ultralydsniveaumålings transducere. Evt. programmering foregår via HART modem. Den høje tætheds-klasse IP 68, gør dem velegnede til opgaver hvor de kan risikere at blive oversvømmede og i applikationer med 100 % luftfugtighed, som pumpebrønde og lukkede tanke. Med det forprogrammerede bibliotek af typiske tankforme eller med en 16 punkts kurvetilpasning kan de programmeres til at et udgangssignal i volumen. Ultralyds niveau målerne har en spredning på under 6°, og med adaptiv selv lærefunktion, kan den indsættes selv i applikationer hvor der er mange potentielle falske ekkoer fra pumper, stiger, rør o.l.



Pulsar dBi 6

Ultralyd niveautransmitter - dBMACH3/dB3

dBMACH3 & dB3, samt hele dB serien er avancerede ultralydsniveau sensorer. Anvendes sammen med Pulsars brede program af kontrollere. Fra Black Box til de mest avancerede pumpestyringer.

- Velegnede til mindre styringer eller hvor man ønsker remote display.



Ultralyd niveautransmitter - dB serien

NIVEAU SWITCHE

Niveauswitch vibration

Niveaumåling med kontakt til mediet.

RSL 100 fra SGM er en kompakt niveauswitch som virker efter stemmegaffelprincippet og er velegnet til kontrol af pulver, granulater og alle typer væsker, som f.eks:

- Olier
- Vand
- Maling
- Gennemsigtigt blæk
- Saucer
- Kuldioxidholdige- og skumdannende væsker.



RSL 100

NOLTA - Niveauswitch

Niveauswitchen fra NOLTA er fleksibel og holdbar løsninger til niveauovervågning. Takket være dens kemiske og termiske egenskaber, er i stand til at modstå væsker som:

- Spildevand
- Olier
- Benzin
- Diesel
- Alkohol
- Frugtsyre
- Urinsyre
- Emulsioner
- Samt en lang række kemikalier

NOLTA tilbyder niveauswitche til en lang række forskellige formål. F.eks. til vandværk- og spildevandsbranchen. NOLTA tilbyder også egen produkter til fødevarer- og kemikalieproducenter, bryggerier og oliebranchen.



- MS1
- Pumpestationer
 - Brønde
 - Lifestationer



- MS1 - C
- Rensningsanlæg
 - Kemikalie virksomheder
 - Galvanisering og metalisering



- MS1 - EX
- Kloaker
 - Raffinaderier
 - Gasindustrien



- MS1 - H
- Hospitaler
 - Offentlige institutioner
 - Kemikalie virksomheder



- M2
- Små tanke
 - Ved trange forhold
 - Smalle tragte



- N1
- Afvanding af byggepladser
 - Industrielle påfyldningsanlæg
 - Dræning af brønde og kar

RADAR NIVEAUMÅLING

Radar niveaumåler, uden kontakt til mediet

mmWave Linear Frekvens Modulation (LFM) Radar fra Pulsar udsender elektromagnetiske impulser på 6 GHz (C-bånd) der reflekteres fra produktoverfladen og ekkoet modtages igen af den samme antenne.

Anvendes sammen med Pulsars brede program af kontrollere. Fra black box til de mest avancerede pumpestyringer.

Tæthedsklassen IP68 gør den specielt velegnet til applikationer hvor den kan blive oversvømmet eller hvor den udsættes for 100 % luftfugtighed, som i brønde, kloaker og pumpeumpe.



Pulsar mmWave

NIVEAU STYRING

Blackbox

Blackbox fra Pulsar er serie af kontrollere der typisk anvendes sammen med dB transducere. Den fås med eller uden integreret tastatur og display og kan programmeres med en håndholdt enhed eller fra en computer.

- Blackbox 130: Analogudgang: 4...20 mA | Digital: 2 stk. relæ 230 VAC, 2 A.
- Black box 133: Udgang: 0...5 VDC | Digital: 2 stk. relæ 230 VAC, 2 A.
- Black box 134: Udgang: RS485 | Digital: 2 stk. relæ 230 VAC, 2 A.
- Black box 135: Profibus udgang: V0 eller V1. | Digital: 2 stk. relæ 230 VAC, 2 A.



Pulsar Blackbox 130

PUMPESTYRINGER

I Aquasense tilbyder forskellige pumpestyringer, som dækker forskellige typer af kontrol rutiner.

Skal det være simpel styring som alternerende drift eller back up?
Avanceret styring som pumpe effektivitet, forvarsel på vedligehold eller at vende pumperne?

Skal det være motorværn eller har du et tredje behov?

Vi er klar til, at hjælpe dig med at identificerer den rigtige løsning til dit behov.

TLF: +45 42 42 50 30

SIMPEL PUMPESTYRING

Pulsars Ultra 3/5

Pulsars Ultra 3/5 anvendes til standard pumpestyrings opgaver der benytter DATEM, verdens mest avancerede ekkoproces-software til pålidelig niveaumåling. Styrings-algoritmer inkluderer:

- Forsinket pumpe start
- Fast drift cyklus
- Fast drift med fast back up
- FOFO (alternerende first on first off)
- Alternerende drift, start /stop
- Alternerende drift, drift timer
- Alternerende back up



Fascia Mount



Rack Mount



Wall Mount



Panel Mount

AVANCERET PUMPESTYRING

Avanceret pumpestyring som standard; Elminiere behov for PLC på mindre stationer; mindre panel størrelse; reduceret strømforbrug med lavere tarif perioder; Monitoring med 7 digitale input; LED menu med baggrundsbelysning; RS232 med RS485 Modbus eller Profibus DP V0/V1; summering af total volume i brønd eller pumpestation; konfigurerbar til Pulsars PC suit.

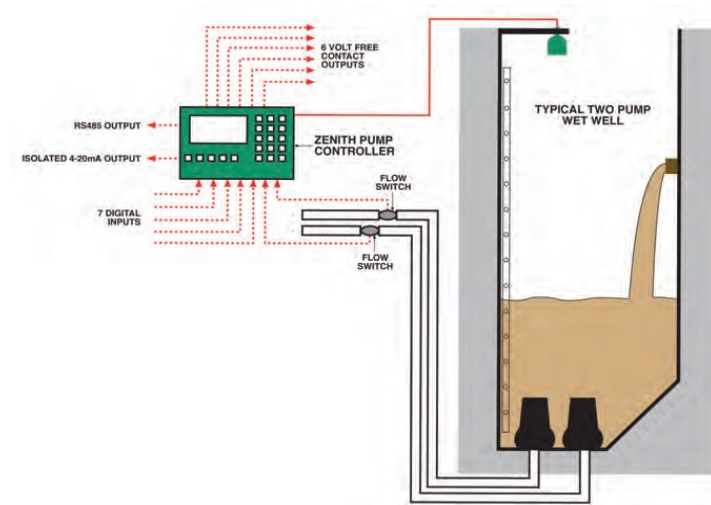


Pulsar Zenith

Pulsar Zenith Intelligent pumpestyring er et meget specifikt pumpestations styringssystem som tilbyder en uforlignelig præstation. Den bruger Pulsars berørings frie ultralydsteknologi og giver næsten alle kendte pumper og tarif styringsrutiner i en nemt anvendelig pakke. Ved at kombinere avanceret ultralyds niveaumåling og måling af pumpernes digitale output.



Pulsar Zenith



PUMPESTYRING MED MODEM OG FARVESKÆRM

Pulsar Ultimate

Pulsars Ultimate controller er en pumpestyring der kombinerer ultralydsniveau- og flow måling, RTU og avanceret pumpekontrol i én økonomisk, let programmerbar, modulenhed med dedikeret webserver, DNP (WITS) og en fantastisk farve HMI touchskærm med WITS protokol.

Med integrationen af verdens ledende ultralydsmålere med avanceret pumpestyring reducerer du dit energiforbrug, hjælper til nemmere styring af dine Assets, reducerer installations- og vedligeholdelsesomkostninger og forbedre compliance. Ultimate controller systemet har nærmest uendelige I/O muligheder, som for eksempel til monitorering af pumpeeffekt, batteri backup og endda et fjernbetjent infrarødt kamera, der gør det muligt at følge brønd og proces live fra kontoret.



Pulsar Ultimate

MOTORVÆRN MED NIVEAU STYRING

NOLTA Kombineret Motorværn

Kombineret motorværn fra Nolta kombinerer et effektivt og kompakt motorværn med niveaustyring, til alle elektriske motorer op til 15 kW.

Er velegnet til:

- Pumper
- Kompressorer
- Applikationer med automatisk/manuel niveau kontrol

Alle kombineret motorværn fra NOLTA kan udstyres med automatisk eller kombineret on- off switch samt indgangsledning med CEE 32 A fase inverter og fase sekvens indikator. Kombineret motorværn kan også fås med en drifts indikator.



Contractor combination



15 KW (20HP) Contractor combination

FLOWMÅLING

Vores stærkeste kompetenceområde er flowmåling. Vi har igennem mange år rådgivet offentlig og private i meget forskellige brancher, i flowmåling. Vi har valgt at dele flowmålings-instrumenterne i:

- Flow Switch
- Stationær flowmåling på fuldt løbende rørsystemer
- Bærbar flowmåling på fuldt løbende rørsystemer
- Flowmåling på delvist fyldte rør og åbne kanaler

Transportable flowmåling til åbne kanaler
Vi ved der findes mange former for, og udfordringer med, flowmåling. Og vi ved med sikkerhed at vi kan være med til at løse dine opgaver, hvad enten løsningen fremgår af dette materiale eller løsningen er en anden.

TLF: +45 42 42 50 30

TLF: +45 42 42 50 30

FLOW SWITCH

Captor

Bruges som flow vagt eller flow indikator, ved et forudbestemt flow. Man indstiller et skifte punkt og når flowet kommer over, eller under, dette punkt skifter et relæ position. Der er LED indikation af flowet, så man kan se hvor tæt flowet er på skifte punktet. Det termiske måleprincip sikre flowmåling selv ved meget lave hastigheder. Stor præcision. Op til 100 Bar proces tryk.



Captor

STATIONÆR FLOWMÅLING - Fuldt løbende rørsystemer

Clamp-on doppler flowmåler

Flow Pulse er en unik ultralyds flowmåler til væske med partikler, der er monteres nemt direkte på røret med spændebånd eller kraftige strips. Til forskel fra tidligere clamp-on teknologi kræver Flow Pulsen kun 1 enhed der er nem at installere. Data kan overføres direkte til PLC, pumpestyring flow monitor m.m. Flow Pulsen kræver mindre respektive afstande end fastmonterede flowmetre og kan benyttes på en lang række af ikke vibrerende rørmaterialer, som eks.:

- Rustfritstål
- Plastik
- Støbejern
- Kurrugerede rør.

Dette giver minimale installationsomkostninger og fleksibilitet ift. tilsvarende magflowmeter.



Flow Pulse

Flow display

Flow display er en add-on option til Flow Puls så Flow Pulsen kan forsynes med lokal visning og programmering. En nem og pålidelig displayløsning til dig der ønsker at benytte Flow Pulsen til f.eks. måling om der er flow i et ny etableret rørsystem.



Flow Display

Clamp-on flowmåler transit time, alle medier

SGM 101F er en "transit time" clamp-on flowmåler, der benytter ultralydsteknologi til at måle volumen hastighed i lukkede rør. Fordelen ved SGM-101F, er den problemfri installation, hvor det ikke er nødvendigt at skære røret for at installere instrumentet. Sensorerne fastspændes blot på rørets ydre overflade. Desuden kan denne type måle på næsten alle væsketyper også uden partikelindhold.



SGM 101F

STATIONÆR FLOWMÅLING - MAGNETISK - Fuldt løbende rørsystemer

Magnetiks Induktive flowmålere

Magnetisk Induktive flowmålere fungerer ved at man pulser et magnetfelt vinkelret på flowretningen. Væsken i røret fungerer så som en leder der føres gennem magnetfeltet og den derved inducerede spænding måles med en eller flere elektroder, minimum to.



SGM PMAG remote

Standard magnetisk induktive flowmålere

SGM PMAG bruges til at måle volumen hastighed i ledende væsker indenfor bl.a. vandforsyning, vandrensning, og miljøbeskyttelse. Målingen er uafhængig af densitet, viskositet, temperatur, tryk og ledningsevne af den målte væske. Ingen bevægelige dele i målerøret og intet tryktab. For ledende væsker ($> 5\mu\text{S}/\text{cm}$), selv med et indhold af suspenderet stof. Fås i en version med afregningsgodkendelse og i en med Bluetooth programmering.



SGM PMAG

Magnetisk induktiv flowmåler med 0 x D indbygning og Bluetooth programmering

SGM RKMAG svare i specifikationerne til PMAG, men med ekstra features: Bygget i ABS plast så meget lav vægt. Det helt unikke design gør at de kan indbygges uden respekt afstande både før og efter, 0 x DN før og 0 x DN efter. SGM RKMAG bruges til at måle volumen hastighed i ledende væsker indenfor bl.a. vandforsyning, vandrensning, og miljøbeskyttelse. Målingen er uafhængig af densitet, viskositet, temperatur, tryk og ledningsevne af den målte væske. Ingen bevægelige dele i målerøret og intet tryktab. For ledende væsker ($> 5\mu\text{S}/\text{cm}$), selv med et indhold af suspenderet stof.

Fås i en version med afregningsgodkendelse og i en version med Bluetooth programmering.



SGM RKMAG

Batteriforsynet magnetisk induktiv flowmåler

SGM RBMAG bruges hvor der ikke er fast forsynings spænding på målestedet. RBMAG bruges til at måle volumen hastighed i ledende væsker indenfor bl.a. vandforsyning, vandrensning, og miljøbeskyttelse. Målingen er uafhængig af densitet, viskositet, temperatur, tryk og ledningsevne af den målte væske. Ingen bevægelige dele i målerøret og intet tryktab. For ledende væsker ($> 5\mu\text{S}/\text{cm}$), selv med et indhold af suspenderet stof. Fås i en version med afregningsgodkendelse og i en med Bluetooth programmering.



SGM RBMAG

BÆRBAR FLOWMÅLING - Fuldt løbende rørsystemer

Bærbar doppler flowmåler

Kombinationen af Flow Pulsen og Flow displayet en optimal håndholdt controller til måling af applikationer med partikler i væsken. Med 1 sensor og 1 controller er du hurtigt på farten med nem og nøjagtigt måling.

Flow Pulse

Flow Pulse er en unik ultralyds flowmåler til væske med partikler, der er monteres nemt direkte på røret med spændebånd eller kraftige strips. Til forskel fra tidligere clamp-on teknologi kræver Flow Pulsen kun 1 enhed der er nem at installere. Data kan overføres direkte til PLC, pumpestyring flow monitor m.m. Flow Pulsen kræver mindre respektive afstande end fastmonterede flowmetre og kan benyttes på en lang række af ikke vibrerende rørmaterialer, hvilket giver minimale installationsomkostninger og fleksibilitet ift. tilsvarende magflowmeter.

Flow display.

Flow display er en add-on option til Flow Puls så Flow Pulsen kan forsynes med lokal visning og programmering. En nem og pålidelig displayløsning til dig der ønsker at benytte Flow Pulsen til f.eks. måling om der er flow i et ny etableret rørsystem.



Kuffert med Flow Pulse og Flow Display



Flow Pulse



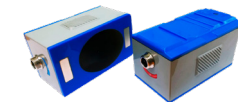
Flow Display

Bærbar Transit Time flowmåler

SGM 200H er en bærbar Transit Time Clamp-On ultralyd flowmåler til montering uden på væskefyldte rør under drift. Velegnet til lækagesporing, flow- og pumpekontrol. Kan måle på helt rene væsker.



SGM 200H



TL1-C



TM1-C



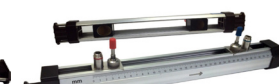
TS2-C



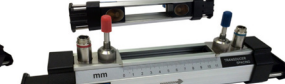
TS2HC



HMEN



HMNN

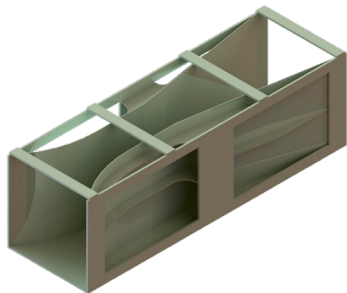


HSNN

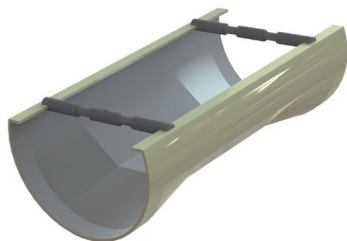
STATIONÆR FLOWMÅLING - Delvis fyldte rør og åben kanaler

Primære elementer

I samarbejde med vores leverandører tilbyder vi en række primære elementer til flowmåling med restriktioner eller forskellige overfald. Herunder V-notch, Palmer Bowlus, Venturi etc. Disse elementer fremstilles til ofte specifikt til opgaven, og vi er sammen med vores leverandører klar til at finde den løsning der giver bedst mening for dig.



VENTURI



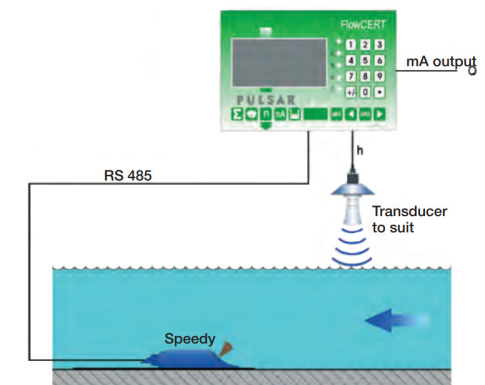
PALMER-BOWLUS

Flowmåling med primært element

Pulsar FlowCERT er en flow controller med avancerede muligheder for styring og datalogning. Den har forprogrammeret en komplet range af flumes og weirs. Den er direkte kompatibel med alle dB niveau sensorer fra Pulsar og andre transmitter med MODBUS eller 4...30 mA. 5 relæ udgange. MCERT godkendt.



Pulsar FlowCERT



STATIONÆR FLOWMÅLING - Delvis fyldte rør og åben kanaler

Flow måling doppler princip

Multiple flowteknologi i samme applikation; SDI-12 input; RS-485 Modbus input/output; regnmåler input; Dataloggin på multiple parametre; Program- og opsummeringsrapporter; Verifikation af data integritet; Mulighed for udløst prøveoptagning; Kompatibelt med Flowlink software

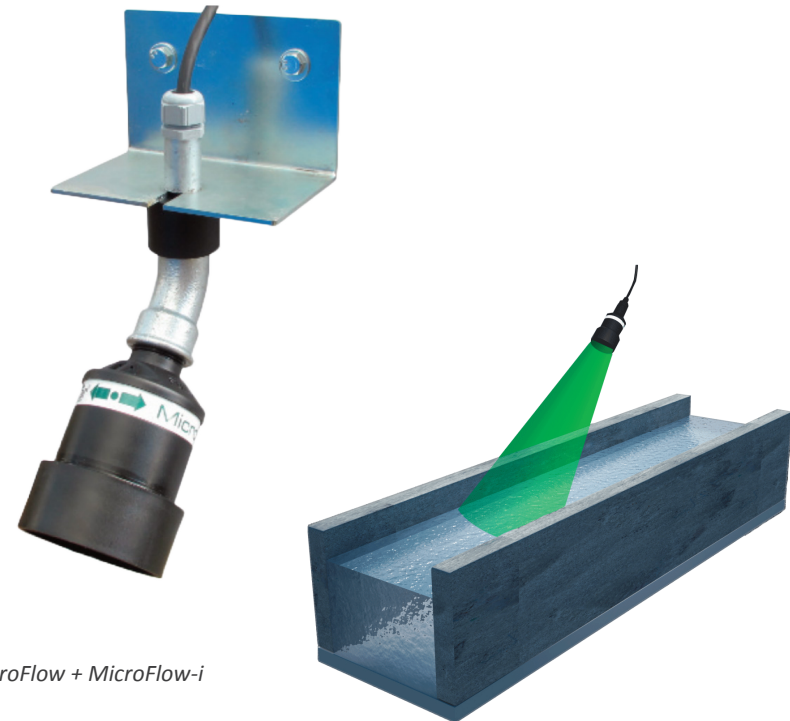
Teledyne ISCOs Signatur 350 dopplerflowmåler er designet til stationær flowmåling i åbne kanaler og kloaker. Den anvendes ofte også til flowmåling i mindre vandløb. Den har sin styrke i applikationer om til ca. 1 x 1 meter. Via avanceret doppler teknologi måles der en gennemsnits hastighed. Samtidig måles niveauet med en meget stabil tryktransmitter der er atmosfære kompenseret. Med kendskab til det målte profil bestemmes det vandførende areal og gennemsnitshastigheden multipliceres på, hvorved man få en sikker flowmåling.



Teledyne ISCO Signatur 350

Mikrobølge hastighedsmåler

Den nye mikrobølge flowmåler leverer præcise, gentagende overflade hastighedsmålinger for væske flow, enten som en stand-alone enhed eller som en del af et større komplet system. Hastighedsmålingen er særligt anvendelig i applikationer hvor der ikke er mulighed for påvirkning af overfladen fra vind, barriere som olie – / skumspærre og hvor flowprofilen i overfladen er repræsentativt for hele flowprofilen. Til gengæld er løsningen utrolig billig og nem at installere, samt berøringsfri.



MicroFlow + MicroFlow-i

Laser flow berøringsfri flowmåler

ISCO Laser flow udfører op til 15 unikke hastigheds målinger fordelt over hele tværsnittet i:

- Kloakker
- Kanaler
- Åer
- Vandløb

Med laserlys skyder den under vandoverfladen ned til en dybde af 35 cm. Med flytbare spejle kan målepunktet varieres til 5 forskellige horisontale punkter og tre forskellige dybder. Dermed opnås op til 15 forskellige målepunkter fordelt i hele vandstrømmen.

ISCO's laser flow design giver derfor mulighed for at måle nøjagtig flow i svære applikationer som:

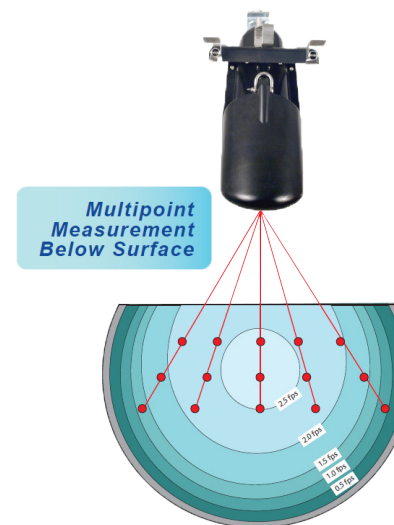
- Åer
- Vandløb
- Åbne kanaler
- Steder med turbulens

Da målingen er berøringsløs elimineres problemer med sediment, grene, grøde og andre fremmedlegeme der tidligere forhindrede gode målinger.

Skal bruges sammen med:

- ISCO signatur flowmåler eller
- ISCO 2160 flowmåler.

Indbygget datalogger. GPRS data transmission som option.



TRANSPORTABEL FLOWMÅLING - Åbne kanaler

Transportabel doppler flowmåler til åbne kanaler, kloak og å

Teledyne ISCO 2150 transportable flowmålere med mulighed for fjernaflæsning. Stort udvalg af tilbehør gør 2150 anvendelig i mange applikationer, inklusiv direkte sammenkobling med prøveoptager. Op til 4 måneders drift på batterier inkl. Drift af modem. Vandtæt (IP68). Tåler neddykning i 24 timer. Indbygget datalogger for 65.000 datasæt med eventstyrede log intervaller

Moduler til 2150:

- 2103 GSM modem
- 2105 tilslutning af SDI-12 sensorer prøveoptagere og indbygget GSM modul
- 2108 3 x Analog Udgangsmodule
- Isco ProHanger Monteringsbeslag
- Isco "Street level" Monteringsværktøj



Teledyne ISCO 2150



Teledyne ISCO 2103



Teledyne ISCO 2105



Teledyne ISCO 2150 med moduler

Flow og hastigheds profiler

RDI StreamPro ADCP revolutionerer flow- og hastighedsmåling i åer med dybder på mellem 10 og 700 cm. StreamProens 'bund sporings' funktion, gør det muligt at bevæge den kontinuerligt over åen og dermed opnå en komplet måling på 2-3 minutter, i stedet for ca. time ved hjælp af den gammeldags 'punkt for punkt-metode'. Data indsamles i realtid og sendes via en trådløs dataforbindelse til en tablet eller pc og vises med Teledyne RDI s brugervenlige software.



RDI SteamPro ADCP

Riverboat SP til Flow & hastighedsmåler

Riverboat SP er førstevalget til implementering af Teledyne RDI's StreamPro akustiske Doppler profilerings-instrument. StreamPro'ens unikke design giver dig mulighed for at foretage målinger uden selv at skulle i vandet. Du skal blot trække instrumentet over åen, f.eks. fra en bro, eller ved at fastgøre enheden til en line spændt ud mellem bredderne. Data indsamles i realtid og sendes via en trådløs dataforbindelse til en tablet eller pc.



Riverboat SP

PRØVEOPTAGERE

Prøveoptagere med den bedste optagerteknologi
Kravene til vandovervågning er stigende, og vi tilbyder derfor hele det omfattende produktprogram af prøveoptagere fra Teledyne ISCO, den ledende leverandør på det internationale marked.

Programmet giver mulighed for alle kombinationer af bærbare og stationære prøveoptagere, med eller uden køling/opvarmning.

Prøveoptagerne kan være fast strømforsynede eller batteridrevne med avancerede strømspare-funktioner. Prøveoptagerne bygger alle på den bedste optagerteknologi, nemlig peristaltisk pumpe, hvor det sikres, at flowhastigheden i suge slangen ved hele prøvetagning er over de anbefalede.:

0,6 m/s, selv ved en løftehøjde på hele 7,5 meter.

Transportabel mini- ature prøveoptager

Teledyne ISCO GLS komposit prøveoptager er designet for prøvetagning fra kommunalt eller industrielt spildevand, hvor en normal prøveoptager er for stor. Kan både håndtere tidsproportional og flowproportional prøvetagning.

- 9,5-liter glas eller polyætylen-flasker eller i 8-liter éngangs ProPak®
- 12 VDC forsyning



Teledyne ISCO GLS

Kompakt standard prøveoptager

Teledyne ISCO 3700C prøveoptageren er mindre og lettere end Iscos fuldskala 3700 bærbare model, men bruger den samme kontroller. 3700C kan let passere gennem et 45 cm diameter mandehul. Kontroller med forsinket start, remote kontrol og data-logning. Programmerbar rensfunktion så det sikres at prøven er 100 % repræsentativ. Tørvægt kun 6 kg.



Teledyne Isco 3700C

Kompakt avanceret prøveoptager

Teledyne ISCOs 6712 er seriens flagskib. Det er en utrolig avanceret prøveoptager med muligheder for flere programmer, tilslutning af eksterne instrumenter bla. via SDI-12 og serie kobling mellem flere prøveoptagere. Et omfattende program af plast og glasflasker, sugeslange størrelser og andet tilbehør gør den til det rigtige valg for de mest krævende applikationer.



Teledyne ISCO 6712

KØLEDE PRØVEOPTAGERE

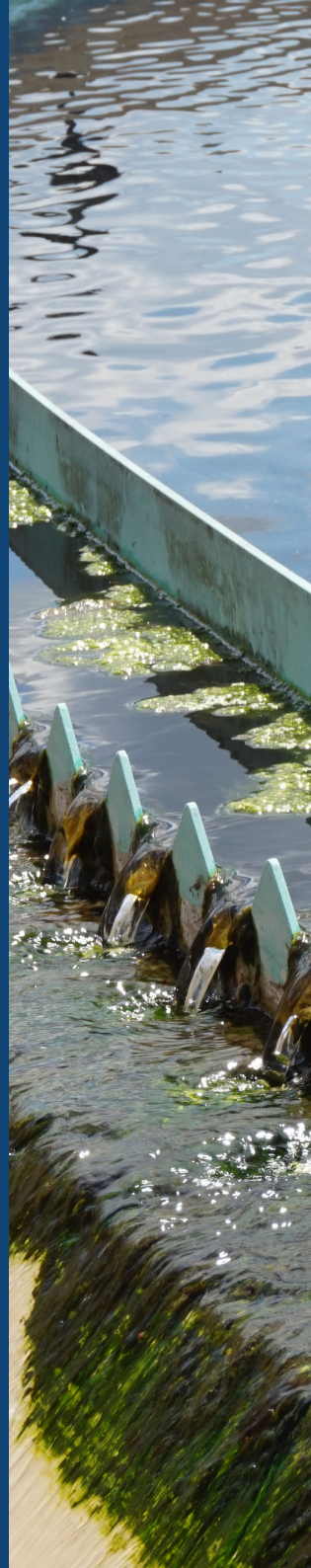
Vores udvalg af kølede prøveoptagere er designet til at være holdbare samt kunne klare vejr og korrosion.

De prøveoptagere vi har valgt, har sat og sætter stadigt standarden på verdensplan for kølede prøve optagere til udendørsbrug.

Vi tilbyder stationære og transportable, både komposit og fraktioneret.

Vi står klar til at hjælpe dig, så kontakt os i dag.

TLF: +45 42 42 50 30



Stationær kølet prøveoptager

Teledyne ISCOs 5800 stationære, kølede prøveoptager er optimeret i forhold til lavt energi forbrug og kemikalie resistent konstruktion. Med brugervenlige kontroller og nemme funktioner er 5800 det eneste rigtige valg til stationær prøvetagning i både kommunale og industrielle spildevandsapplikationer.

Prøveoptageren kan programmeres på stedet, og den har en unik slide-out rack, der gør det nemt at udtage prøvebeholderne. Kontrolleren regulerer aktivt og viser prøverummets temperatur og logger en 24-timers oversigt for at bekræfte korrekt afkøling af prøverne. Det er muligt at downloade data om temperatur ved hjælp af software som f.eks. Tera Term, og du kan også se oplysningerne på instrumentets display.



Teledyne ISCO 5800

Kølet vakuum prøveoptager

Teledyne ISCO PLATINUM kølet vakuum prøveoptagere er velegnet til spildevand.

Med den unikke stemple vakuum pumpe kan den anvendes med en løftehøjde på op til 8,5 m.

Til fyldnings detektering kan der vælges enten niveauswitch eller vejecelle, alt efter hvor krævende applikationen er.



Teledyne ISCO QCEC Prøveoptager

Transportabel kølet prøveoptager - Komposit

Teledyne ISCO Glacier prøvetageren kombinerer den lille størrelse, lave vægt og mobilitet for en bærbar med et eksklusivt nyt, aktivt temperaturkontrollsystem. Nem at transport, hurtig opsætning og nøjagtig prøvekonservering. Kan programmeres, så køling først starter lige inden første prøve. Med indbygget patenteret berøringsløs væskedetektor i pumpe. Optioner kan tilkøbes.



Teledyne ISCO Glacier på vogn

Kølet prøveoptager - Fraktioneret

Teledyne ISCO Avalanche er baseret på den uovertrufne 6712 kontroller. Avalanche giver den avancerede kontrol, datalogning og kommunikationsevne fra 6712 kombineret med transportabel køling ved hjælp af enten en strømforsyning eller et 12-Volt genopladeligt batteri. Den mest mobile og fleksible multiflaske-prøveoptager.



Teledyne ISCO Avalanche

ONLINE INSTRUMENTER

Fordelen ved at benytte online instrumenter til dataindsamling er korrekt og fleksibel måling.

Vi tilbyder online instrumentering med en høj kvalitet og der er lette at vedligeholde. På den måde tilbyder vi løsninger til forskellige typer af væsker, forskellige parametre (eks. pH, turbiditet, tørstoffer) dataindsamling og -behandling.

Hvis du er i tvivl om hvad der dækker dit behov så kontakt os i dag.

TLF +45 42 42 50 30

Slamspejlsmåler

Partech Sludge Watch Ultra er en ultralyds / sonar slamspejlsmåler til påvisning af grænsefladen mellem slam og vand i klaringstanke. Med mange års erfaring indbygget i instrumentet løser den selv de vanskeligste opgaver. Selvrensende sensor med viskerfunktion og med et stort grafisk display der viser slamspejlsniveau m.m. Elektronik er IP65-beskyttet til udendørs montage, 2 stk. analoge udgange for fjernovervågning og option RS485 eller Profibus.

Kan leveres med radio transmitteret signal til montering på roterende bro.



Partech Sludge Watch Ultra

Slamspejl switch

Partech 8100 og 8200 er henholdsvis en og to kanal IR (Infrarød) slamspejl detektor til alarmering ved højt eller lavt slam spejl. IR sensoren måler den dæmpning der er som følge af at lyset fra sender til modtager dæmpes.



Partech 8200



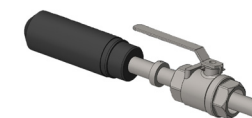
Paratech IR15V40 - sensor

Inline tørstofmåler

Partech IL55BV2 Inline sensor til slam densitet, suspendede stoffer og turbiditets monitorering. Det optiske element har et saphir vindue, der sikrer en fremragende modstandsdygtighed overfor forurening og beskadigelse forårsaget af slitage fra strømningspartikler. Med udtræksarmatur kan måleren tilses under drift.

Specielt velegnet til måling af SS fra efterklaringstanke inden videre afvanding.

Måleområde op til 0...50.000 mg/l eller 5 % tørstof.



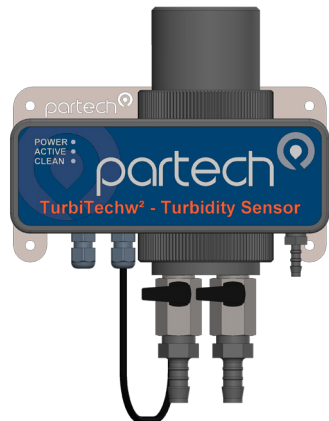
Partech IL55BV2

Tørstofmåler m. unikt rensesystem

Partech TurbiTechw²® HR-sensoren er en specielt designet turbiditetsmåler til brug i spildevandsanlæg, hvor høje niveauer af suspenderet stof er ønskelige i beslutningsfasen. Sensoren er selvrensende og skydes mekanisk ud af sit beskyttelses-kammer lige inden måling. Den kræver dermed minimalt vedligehold.

Meget modstandsdygtig over for fedt og andre aflejringer •

Måleområde op til 0...30.000 mg/l i 3 varianter



Partech TurbiTechw²® HR

Optisk ilt måler ODO

Partech OxyTechw² RDO Pro-X Sensor anvender den nyeste optiske teknologi til ODO måling. Den er udviklet specielt til anvendelse i spildevand, industrielle applikationer, åer og søer og kan fint anvendes til drikkevand. Langtids drift uden kalibrering. Levetid for membranen min. 2 år. Kan leveres med gennemstrømningskammer.



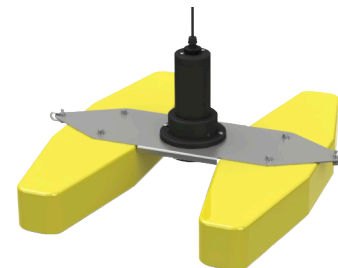
Partech OxyTechw² Pro-X

Olie på vand sensor, flydende

Partech OilTechw² sensor overvåger effektivt og sikkert eventuelle oliespild på overfladen. Et oliespild detekteres optisk i IR området. Sensoren monteres på en båd og kan anvendes på en forholdsvis rolig overflade. Detektere mono molekylære olier.



OilTechw²



Partech OilTechw² monteret på båd

Multifunktions kontroller med remote moduler

Partech 7300w² monitoren er kernen i Partechs Water-Watch2 produktsortiment. Designet til at interface med alle WaterWatch2 sensorer. Den indeholder alle de tilslutninger der kræves til en eller to sensorer og systemet kan udvides ved anvendelse af ekspansionsbokse. Stort display med brugervenlige menu strukturer. Kan tilsluttes op til 8 WaterWatch2 sensorer



Partech 7300w²

DIGITALE SENSORER

Ponsel's program af in-line sensorer udmærker sig ved at være designet til industriel brug.

De er beregnet til at fungere selvstændig og alle data, inklusiv kalibreringsdata som er indeholdt i sensor hovedet. De kan således tilsluttes et hvert 3. parts system af loggere, PLC er etc.

Egnet til industrielt spildevand, overfladevand, havvand, drikkevand.

TLF: +45 42 42 50 30



ODO sensor

Optisk teknologi uden kalibrering. Udført i rustfrit stål eller titanium.



Ponsel ODO

PH / Redox sensor

PH, Redox og temperatur.



Ponsel PH

Ledningsevne sensor

4 elektroder, rækkevidde: 0...200 mS/cm, Digital sensor / Modbus RS-485, Robust og vandtæt.



Ponsel C4E

Turbiditets sensor

IR optisk sensor med optiske fibre. Rækkevidde 0...4000 NTU, eller 0...4500 mg/L.



Ponsel Dephelometric Turbidity

ANALYSATOR

NITRAT, AMMONIUM, FOSFAT, BOD, COD

Bran + Lubbe PowerMon on-line analysator bruger våd kemisk analyse til at bestemme indholdet af alle parametre, men man kan nemt og hurtigt tilslutte eksterne instrumenter til pH, ledningsevne etc. PowerMon er optimeret i forhold til lavt kemikalie forbrug, nem at vedligeholde, kort responstid og lang holdbarhed.

Alle interne pumper er hastighedsregulerbare så alle faser gennemføres hurtigt og præcist.

Funktioner som:

- Fuldautomatik
- Egenkontrol

Automatisk kalibrering medfølger

PowerMon har tillige funktioner, som kraftigt udvider analysemulighederne, som letter udførelsen af analyserne og dermed reducerer omkostningerne.

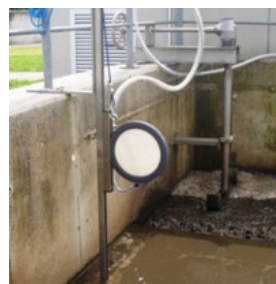
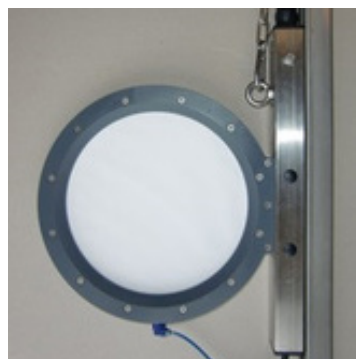
Typiske måleparametre:

- Ammonium
- Nitrat,
- Fosfat
- BOD – COD

Multipoint fra flere sample punkter håndteres med indbygget ventilstyring

Online filter

ETL tilbyder en lang række af membran filtre til mange applikationer. En af dem er membran filtre til processtanke i rensningsanlæg. De er hurtige at montere, næsten vedligeholdelsesfrie og ved kun at udskifte selve filteret efter end brug, er driftsomkostningerne helt i bund.



Online analysator

Bran + Lubbe PowerMon on-line analysator bruger våd kemisk analyse til at bestemme indholdet af alle parametre, men man kan nemt og hurtigt tilslutte eksterne instrumenter til pH, ledningsevne etc. PowerMon er optimeret i forhold til lavt kemikalie forbrug, nem at vedligeholde, kort responstid og lang holdbarhed. Alle interne pumper er hastighedsregulerbare så alle faser gennemføres hurtigt og præcist.

Funktioner som:

- Fuldautomatisk drift
- Egenkontrol

Automatisk kalibrering medfølger

PowerMon har tillige funktioner, som kraftigt udvider analysemulighederne, som letter udførelsen af analyserne og dermed reducerer driftsomkostningerne.

Typiske måleparametre:

- Ammonium
- Nitrat
- Fosfat
- BOD
- COD

Multipoint fra flere sample punkter håndteres med indbygget ventilstyring



Bran + Lubbe PowerMon

FELTINSTRUMENTER

Generelt for vort udvalg af instrumenter er, at det er kvalitetssprodukter, der kan tåle at blive brugt dag efter dag, selv i de hårdeste miljøer. Derfor er der tre års garanti på instrumenterne, dette gælder ikke sensorer der forbruges under brug.

Håndholdt turbiditetsmåler

Partech model 740 turbiditetsmåler giver hurtige og nøjagtige målinger af SS, turbiditet og slamspejlsniveau. Instrumentet kan indeholde 10 forskellige korrektionsprofiler for større sikkerhed.



Partech model 740



Håndholdt slamspejlsmåler

Partech model 715 er en enkel metode kontrol af slamspejlsniveau i efterklaringstanke. Slamspejlet detekteres ved at en IR sensor nedsænkes i tanken og når dæmpningen af lyset er større end den forudindstillede grænse sker en ændring af lydssignalet fra enheden. Slamspejlsniveau kan så aflæses på markeringer på kablet.



Partech model 715

Håndholdt ph, ilt, ledningsevne

Ponsel ODEON fra designet til at fungere optimalt både i laboratoriemiljø og i felten ift. måling af ilt, Ph og ledningsevne. ODEON er en meget brugervenlig håndholdt enhed, der både er robust, pålidelig og IP68 beskyttet. Datalogger med 8 MB, op til 100.000 sammenhørende logninger. ODEON kommer i to forskellige versioner til en eller to samtidige sensorer



Ponsel ODEON



Ponsel ODEON 1 sensor



Ponsel ODEON 2 sensorer



DATALOGGERE

For at sikre korrekt data opsamling er det vigtigt at benytte den rigtige datalogger. Hvad enten du ønsker at logge og opbevare data på dit site eller at du ønsker at få dem tilsendt eller opsamlet til løbende analyse eller eks. alarmfunktionalitet.

Vi tilbyder et bredt program af dataloggere fra bl.a. Campbell og dataTaker.

Miniature datalogger

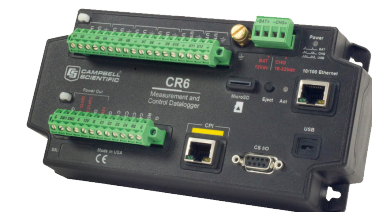
Campbells CR300 er en multi-funktionel, kompakt, billig måle- og kontrol datalogger. Denne entry-level datalogger, kan tilsluttes de fleste hydrologiske, meteorologiske, miljørelevante og industrielle sensorer. CR300 er ideel til små applikationer, der kræver langsigtet, fjernovervågning og kontrol.



Campbell CR300

Avanceret datalogger

Campbells CR6 er mest fleksible datalogger. Med 12 universale kanaler er det muligt at tilsluttes næsten enhver type sensor. Denne fleksibilitet betyder at man har fjernet mange af de begrænsninger forbundet med at matche sensorer med terminaler, eller ikke have nok af en bestemt type terminal. Campbell har kombineret de bedste funktioner fra alle deres dataloggere og tilføjet hurtigere kommunikation, lavere energiforbrug, indbygget USB, et kompakt design og en forbedret analog præcision. CR6 introducerer også den nye universale (U) terminal, en smart måde at tillade stort set enhver sensor, som analog, digital eller smart, at kunne forbindes til enhver U terminal.



Campbell CR6

Fleksibel datalogger med indbygget modem

Hydro-Logic® Flexi logger 100 GPRS datalogger er en robust løsning til datalogning og telemetri. Flexi logger 100 er specielt velegnet til vand- og miljøovervågning under barske forhold.

Hydro-Logic® Flexi logger 100 findes med både indbygget og ekstern antenne, har et lithium batteri for lang levetid også i mere øde områder. Den har et single input og IP68 GSM/GPRS. Op til 8 signalindgange med SDI12 eller en 4-20mA analog eller digital/pules IP67.



Hydro-Logic® Flexi logger 100

Miljø datalogger med indbygget modem

dataTaker® DT82EM er specialiseret til miljø overvågning. Robust, kompakt og med indbygget modem og USB udgang er den det oplagte valg til mindre opgaver. Funktioner inkluderer data til FTP server og eller event beskeder til mail eller SMS. Med et meget lavt strømforbrug er den idel til batteriforsyning evt. suppleret med solceller eller vindmølle.

Analog Inputs:

- 6 stk. (2-wire common reference) eller
- 4 stk. (2-wire isolated) eller
- 2 stk. (3 and 4-wire isolated)
- SDI-12.

Har en lillebror, uden modem, USB tilslutning for aflæsning.



dataTaker® DT82EM

All round Datalogger med mange funktioner

dataTaker® DT80W er en multifunktions datalogger som er velegnet til alle typer af datalogning og mindre styringer og beregninger. Med udvidelsesmoduler på 300 analoge indgange.

- 15 stk. (2-wire common reference) eller
- 10 stk. (2-wire isolated) eller
- 5 stk. (3 and 4-wire isolated)
- 1 stk. Analog output
- 8 stk. digitale input/output, valgfrit



dataTaker® DT80W

METEOROLOGI

Kravene til meteorologisk monitorering kan variere meget.

- Skal udstyret bruges til en simpel styring af markvanding?
- Skal udstyret placeres på Grønland, vinteren over, og levere data til en videnskabelig rapport?
- Skal det bruges til kalibrering af Mike Urban modeller eller forvarsele til pumpestationer?

Vi har flere års erfaring i levering af instrumenter til metrologisk monitorering og tager gerne en snak med dig om hvilket instrument der giver mening for dig og dit projekt.

REGNMÅLERE

Pronamics Rain-O-Matic Professional

En moderne og robust regnmåler. Den overholder ikke internationale standarder men er et pris billigt alternativ, hvor det ikke er den absolutte videnskabelige nøjagtighed man er interesseret i. Fabrikskalibreret 0,2 mm pr. puls, selvtømmende vippeskål. Opsamlingsarealet er 200 cm². Kan med vinkelbeslag nemt monteres på en stolpe, væg eller lignende.



Pronamics Rain-O-Matic Professional

Rain-O-Matic Meteorological

En videnskabelig anerkendt regnmåler der overholder WMO standarderne. Med dyb tragt der forhindrer at vand palsker ud. Fabrikskalibreret 0,2 mm pr. puls, selvtømmende vippeskål. Opsamlingsarealet er 200 cm². Monteres på 2" pæl.



Pronamics Rain-O-Matic Meteorological

Regnmåler uden bevægelige dele

YOUNG 50202 Den kendte regnmåler med alle godkendelser. Opløsning 0,1 mm., nøjagtighed på 2%. Med vatterpas og stilleskruer så den nemt og hurtigt kan indstilles korrekt efter opstilling.

Med isoleret hus og temperatur styret opsamler virker denne regnmåler også i streng frost. Der er ingen bevægelige dele, hvilket gør den meget vedligeholdelses venlig og anvendelig på Bouys og skibe/platforme. Udgang: 0...5 VDC svarende til 0...50 mm nedbør. Forsyning 230 VAC.



YOUNG 50202



Vindhastighed og retning

YOUNG tilbyder er lang vifte af vindhastigheds og retningsmålere. De strækker sig fra almindelige, maritime, heavy-duty, EEx godkendte mekaniske til ultra sonisk i 3 akser.



YOUNG 05103



YOUNG 81000



YOUNG 86000

Relativ luftfugtighed og temperatur

YOUNG 41382 Relative luftfugtigheds og temperatur sensor kombinerer en høj nøjagtigheds, kapacitativ luftfugtigheds sensor med et præcisions Platin RTD temperatur element i en sensor. Vælg mellem 0...1 VDC eller 4...20 mA outputs



YOUNG 41342 + 41382

GASDETEKTERING

Gas er en af de helt store årsager til arbejdsskader og dødsfald på arbejdspladser på verdensplan. Derfor tilbyder vi i samarbejde med vores søsterselskab GasDetect, forskellige typer af gasmonitorering.

Vi har i samarbejde med deres dygtige salgsspecialister udvalgt de produkter der bedst dækker de behov vi ser i forbindelse med arbejdet med spildevand, som svovldioxid og kuldioxid. Vi kan ligeledes tilbyde måling af vådgasser i forbindelse med produktion.

Vi står klar til at hjælpe dig med at få dækket jeres behov for detektering, da vi ved at liv reddes med viden.

GASFLOWMÅLERE

Gasflowmålere tør gas

Kurz gasflowmåler type 454FTB-serien er en topmoderne, mikroprocessorbaseret, kvalitets in-line masseflowmåler til forbrændingsgasser, luftindblæsning eller industrielle gasser. Princippet er et patenteret digitalt termisk anemometerkredsløb med hidtil uhørt præcision og gentagelsesnøjagtighed. Flowmåleren kan blandt andet bruges til måling af luftmængden til beluftningstanke, og giver dermed en vigtig information til styringen



Kurz 454FTB

Våd biogas flowmåler

Vådgasflowmeter – Ultrapræcis måling – upåvirket af gassens vandindhold

Med det nyudviklede og patenterede vådgas flowmeter fra Kurz Instruments kan du nu måle gasflowet med en helt anden præcision end tidligere. Hidtil, har gassens vandindhold, været kilde til upræcise målinger eller at måling slet ikke kunne lade sig gøre. Det innovative gasflowmeter er konstrueret sådan, at den indbyggede sensor udelukkende påvirkes af den forbigående biogas. Da sensor elementet er opvarmet til 300 C over gas temperaturen vil eventuel fugt fra gassen hurtigt glide af og ikke påvirke målingen.



Kurz WGF

GASDETEKTERE

Håndholdt 4 gas detektor

Ventis™ MX4 kan detektere fra en til fire gasser og kan derved dække en bred vifte af farlige gasser. En typisk konfiguration dækker eksplosive og giftige gasser, samt iltmangel: O₂, CO, H₂S, LEL. Garanteret sensorlevetid: 2 år

- Genopladeligt batteri der holder op til 12 eller 20 timer (uden pumpe)
- Mulighed for aftagelig pumpe
- Kompatibel med iNet DS docking station til Ventis™ MX4



Ventis™ MX4



iNet DS docking

H₂S logger

H₂S logger med og uden GPRS
OdaLog anvendes bl.a. til måling af svovlbriente i høje koncentrationer op til 1000 ppm i kloaksystemer. Normalt måleområde er fra 0 ppm til 1000 ppm. OdaLog er vand- og lufttæt og utrolig brugervenlig med kun én funktionstast.
Programmeres via IR interface så der er ingen stik eller andre åbninger i sensoren der kan give problemer med vand indtrængning. Kan leveres med eller uden GSM-radio (for fjernaflæsning)

- Indbygget datalogger
- Batterikapacitet for 6 til 12 måneders overvågning



RTx L2

Multigasdetektor

OdaLog 7000 MkII multigasmåler er baseret på det kendte OdaLog logger design, og er designet til at måle en gas eller op til seks gasser afhængig af, hvilke kombinationer der kræves.



700 MkII

AQUASENSE SERVICECENTER

SERVICE OG VEDLIGEHOOLD

Om Aquasense service

Hos Aquasense giver god service og support mening for os som en del af valget af måleudstyr. Vi tilbyder et bredt og velfunderet udvalg af serviceordninger som skal give dig stor sikkerhed igennem hele forløbet. Vi tilbyder ordninger indenfor:

- opstart og periodisk vedligehold af målesystemer
- håndholdt og stationært udstyr
- databehandling – og måling

Serviceen udføres altid af specialtrænede medarbejdere, enten ude hos dig eller på vores serviceværksted.

De bedste folk til jobbet

Vores medarbejdere er uddannet til at installere forskellige typer af systemer og sikre optimal drift inden de forlader stedet. Vi kan desuden stå for træning i anvendelse, vedligehold og kalibrering af dine medarbejdere, så I selv kan varetage opgaven hvis du ønsker det.

Alle vores servicefolk er trænet i opsætning, programmering, vedligehold og kalibrering af hele vore produktportefølje. Uddannelsen forgår på vores leverandørs fabrikker rundt om i Europa og afsluttes altid med en test af færdighederne og der udstedes efterfølgende tidsbegrænsede certifikater. Det betyder med et leverandørcertifikat fra vores leverandører kan du være sikker på at vores servicefolk løbende får uddannelse i den seneste viden om idriftsættelse og vedligehold af produkterne og dertilhørende systemer.

Serviceaftaler

Vi er til for at give mening for dig, derfor tilbyder vi også service på timebasis, men vi anbefaler altid at du laver en serviceaftale med os på opgaver med faste intervaller. På den måde har vi bedre mulighed for sammen med dig at kunne planlægge opgaverne, få de rigtige dele hjem og dermed i sidste ende sikre hurtig levering til den bedste pris muligt.

Alle serviceeftersyn afsluttes naturligvis med udarbejdelse af en servicereport, med alt relevant information fra det udførte arbejde, samt dato for næste planlagte serviceeftersyn, så du har den dokumentation og sikkerhed du skal bruge.

Kontakt os for et uforpligtende tilbud

Du er meget velkommen til at kontakte vores serviceafdeling direkte, for en uforpligtende snak om hvad Aquasense kan tilbyde Jeres virksomhed inden for service og vedligehold.

service@aquasense.dk

Tlf.: 42 42 50 30

Flowmåling som en service

Vi ved at detektering af uønsket vand, fejkoblinger og kalibrering af klima modeller kan være både ressourcekrævende og vanskelig. Derfor vælger flere og flere at outsource opgaven. Samarbejder du med Aquasense, står vi for flowmåling og dataopsamling samt data-præsentationen. Vi påtager os det fulde ansvar for, at måleresultaterne kommer i hus, så du og din organisation kan koncentrere jer om at analysere resultaterne og løse eventuelle uregelmæssigheder konstruktivt.

Hvorfor giver det mening for dig?

- Du modtager måleresultaterne i et let analyserbart format, der giver et godt overblik over almindelig kapacitet og ekstreme hændelser.
- Mulighed for alarmfunktion pr. sms
- Opsamling af præcis flow- og regn data til flowmodeller
- Mulighed for tilknytning af regnmåler, prøveoptagere, pH, turbiditet, gas osv.
- Online flow- og analysemålinger i delfyldte rør, kanaler og trykledninger



AQUASENSE SERVICECENTER

LEJE AF UDSTYR

Leje af udstyr

Vi udlejer forskellige typer af udstyr, blandt andet flowmålere, prøveoptagere og håndholdt analyseudstyr. Som kunde kan du vælge imellem 2 forskellige lejeoptioner:

1. Leje med operatør

Her godkender vi applikationen før ordren og fakturerer måleresultater efter aftale med dig. Vi påtager os hele ansvaret for, at resultaterne kommer i hus og vi leverer instrumentet kalibreret, opladt og klar til brug. Udlejningen er inklusiv nødvendig software, datalogning og før- og efterservice.

2. Leje uden operatør

Her lejer du på eget ansvar, både for instrumenterne i udlejningsperioden og for manglende eller fejlagtige måleresultater. Vi leverer instrumentet kalibreret, opladt og klar til brug. Udlejningen er inklusiv nødvendig software og forudsætter, at du og dine medarbejdere er bekendt med instrumentet og selv kan anvende det. Alternativt forudsætter denne uddannelse af dig og dine medarbejdere inden.



ISCO 2150 - Transportabel dobbler flowmåler



SteamPro - Flow og hastighedsmåler

Andre leje muligheder

Prøveoptagere:

- GLS prøveoptager
- Glacier - Transportabel kølet prøveoptager
- Avalanche - Avanceret kølet prøveoptager

Flow:

- Flow Pulse m. håndholdt controller
- ISCO 2150 udlejningskombinationer
- StreamPro - Flow & hastighedsmåler
- Microflow m. ultralyd og logger

Andre:

- OdaLog H2S LOGGER
- ODEON udlejningskombinationer
- Data logger udlejningskombinationer
- Vind, vejr og sol
- Regnmålere



Kuffert med Flow Pulse og Flow Display bærbar doppler flowmåler

HOVEDLEVERANDØRER



Teledyne ISCO fremstiller en bred vifte af produkter til professionelle, der arbejder med overvågning og bekæmpelse af vandforurening. Produkterne er udviklet og bygget af fagfolk på området.



SGM LEKTRA, med hovedkontor i Milan i Italien, har siden 1977 produceret produkter til måling af flow, tryk, niveau, kommunikation og komplette automatiserede løsninger.



Pulsar er verdens førende indenfor teknologi til ultralydbaseret, berøringsfri måling af niveau i tanke, flow i åbne kanaler samt pumpestyring.



Partechs produkter gør os i stand til at overvåge vanskelige, men vigtige parametre, herunder suspenderet stof, slamdensitet, turbiditet, slamspejlsniveau, opløst ilt og olie på vand, med en række sensorer, der har opnået global accept.



Bran+Luebbe er globalt førende inden for måling, analyse og processer af væsker. Bran+Luebbe er en af verdens mest anerkendte producenter af analyseudstyr.



STS er et internationalt anerkendt firma, der har specialiseret sig design og fremstilling af højt ydende sensorer til måling af tryk, temperatur og niveau.

Aquasense

Saddelmagervej 14

7100 Vejle

+45 42 42 50 80

www.aquasense.dk

info@aquasense.dk



WWW.AQUASENSE.DK | INFO@AQUASENSE.DK